

## RELATÓRIO DE VISITA TÉCNICA

**Projeto:** Jornal Especial da Serra da Moeda

**Proponente:** ARCA AMASERRA

**Local:** Brumadinho- MG

**Responsável Técnico:** Renata Fonseca

No dia 09 de julho de 2022 a equipe do Semente, representada por Paula Grandi, realizou uma visita de vistoria ao Projeto - Jornal Especial da Serra da Moeda, para verificar a distribuição do Jornal que está sendo realizada pela Associação para a Recuperação e Conservação Ambiental em Defesa da Serra da Calçada (ARCA AMASERRA), com objetivo de divulgar a importância cultural e natural da Serra da Moeda.



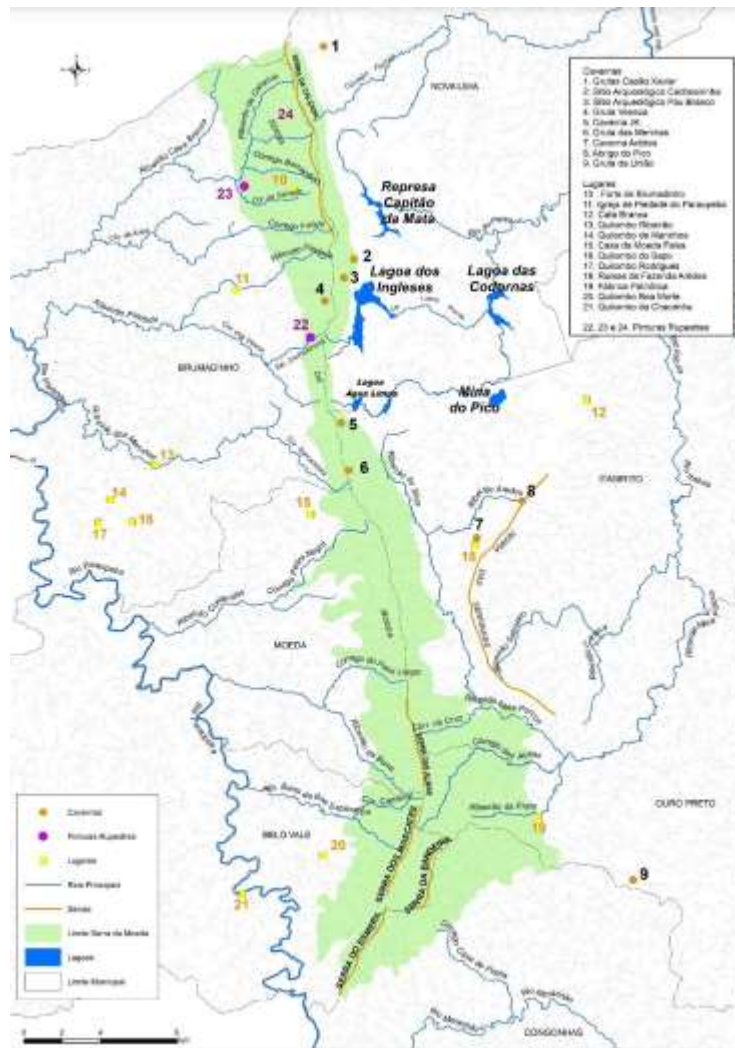
Para a realização da visita, inicialmente foi analisado o plano de monitoramento, junto ao cronograma com os meses de execução de cada objetivo/atividade.

O projeto foi dividido em duas fases, sendo a primeira de produção e edição do jornal e a segunda de distribuição do Jornal.

Contudo, por ser um projeto de produção e distribuição de um Jornal, a visita técnica apresentada à equipe do Semente, foi programada para ocorrer na fase de distribuição do Jornal, realizada no Jardim Canadá no evento “Projeto Experimente”. O evento conta com exposição de cervejas artesanais, comidas típicas da região mineira, espaço kids e uma feira inbox, onde artesãos da região da Moeda expõem seus produtos em geral.



Foi relatado pela Proponente, Simone Alvarenga que a escolha dos locais para a distribuição dos livros envolve planejamento e estratégia. Assim, a distribuição do Jornal no local referente a está visita, foi pensada para, além de distribuir o livro explicar ao público presente a abrangência da Serra da Moeda/Serra da Calçada, pois muitas pessoas associam a Serra apenas ao município de Moeda, no entanto, a série de montes se estende até as cidades de Brumadinho, Nova Lima, Itabirito, Belo Vale e Ouro Preto. Sendo o Jardim Canadá o início da extensão da Serra da Calçada.





Além disso, foi informado pela Proponente que dos 12.000 livros produzidos 11.000 já foram distribuídos. Sendo os locais de distribuição, Escolas de Brumadinho e Moeda, Evento Mata Atlântica, Condomínio AlphaVille, Laboratório Hermes Pardini em Nova Lima e Secretária de Meio Ambiente de Nova Lima e Brumadinho. Além desses locais, a Arca Ama serra, possui um espaço físico no município de Moeda, onde alguns exemplares ficam expostos para a população que visita a associação.



Vale ressaltar que a Serra da Moeda vem sofrendo intervenção que tem causando impactos a fauna e flora, assim como a redução da qualidade de vida da população local. Com isso, a atual problemática ambiental do planeta vem despertando em muitas pessoas a consciência da importância do desenvolvimento de um trabalho educativo. Sendo assim, o ensinamento possibilita desenvolver nas pessoas novas concepções e atitudes de responsabilidade para com o ambiente em que se vive.

As páginas do Jornal Serra da Moeda são a preparação da caminhada para que conheçam, amem e cuidem da Serra da Moeda e suas cercanias. “A Serra da Moeda não se troca, ela explode em beleza, extravasa suas águas limpas em cachoeiras cênicas, inunda de histórias todos os seus cantos e faz desmoronar de emoção os caminhantes ao sentirem que aqui se vive.”

Ao final da visita conclui-se que o projeto está em fase final, e que as atividades estão sendo realizadas conforme o previsto.

Sem mais,

Belo Horizonte, 12 de julho de 2022.